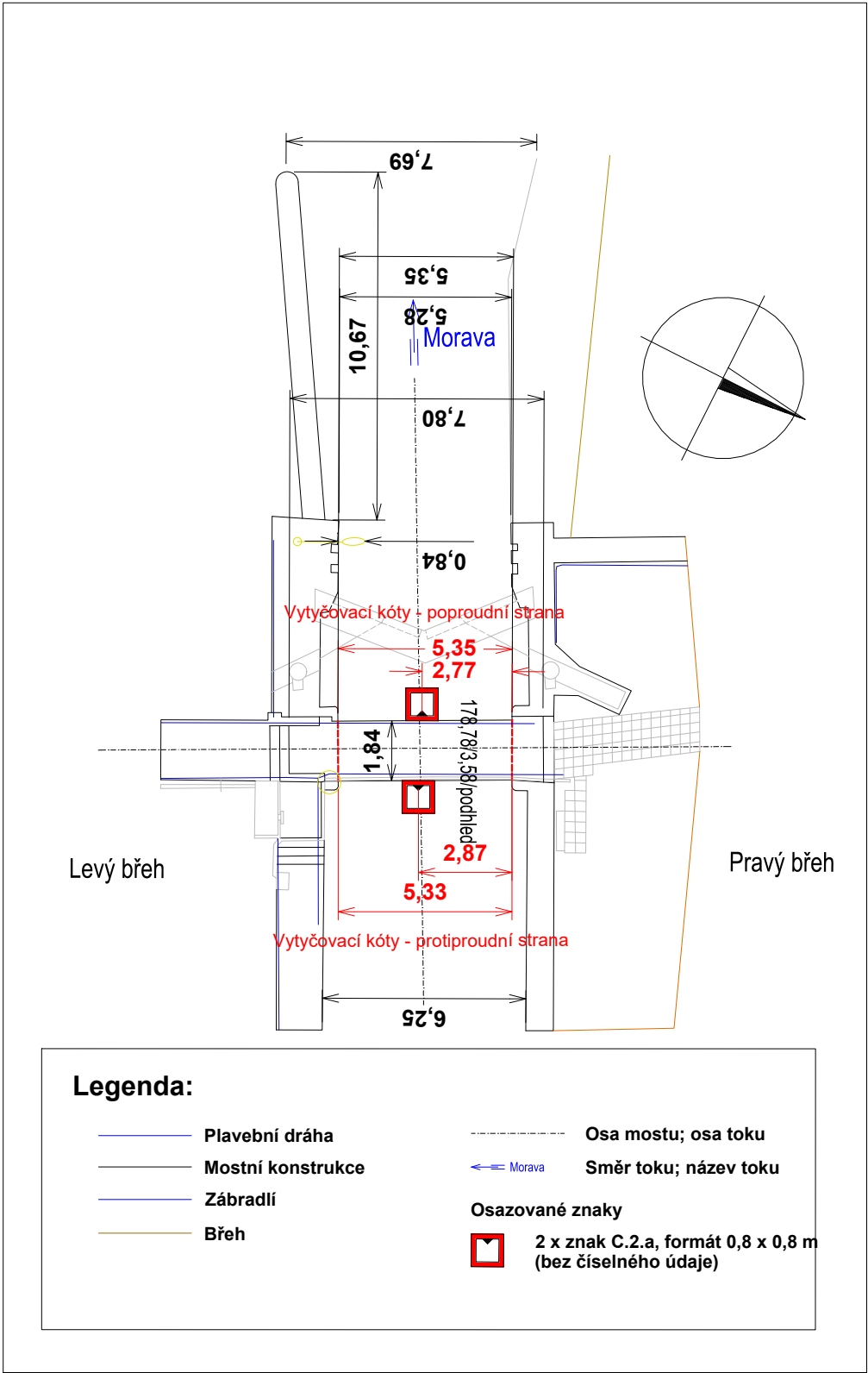


ř. km 144,380 - LÁVKA PŘES PK KUNOVSKÝ LES

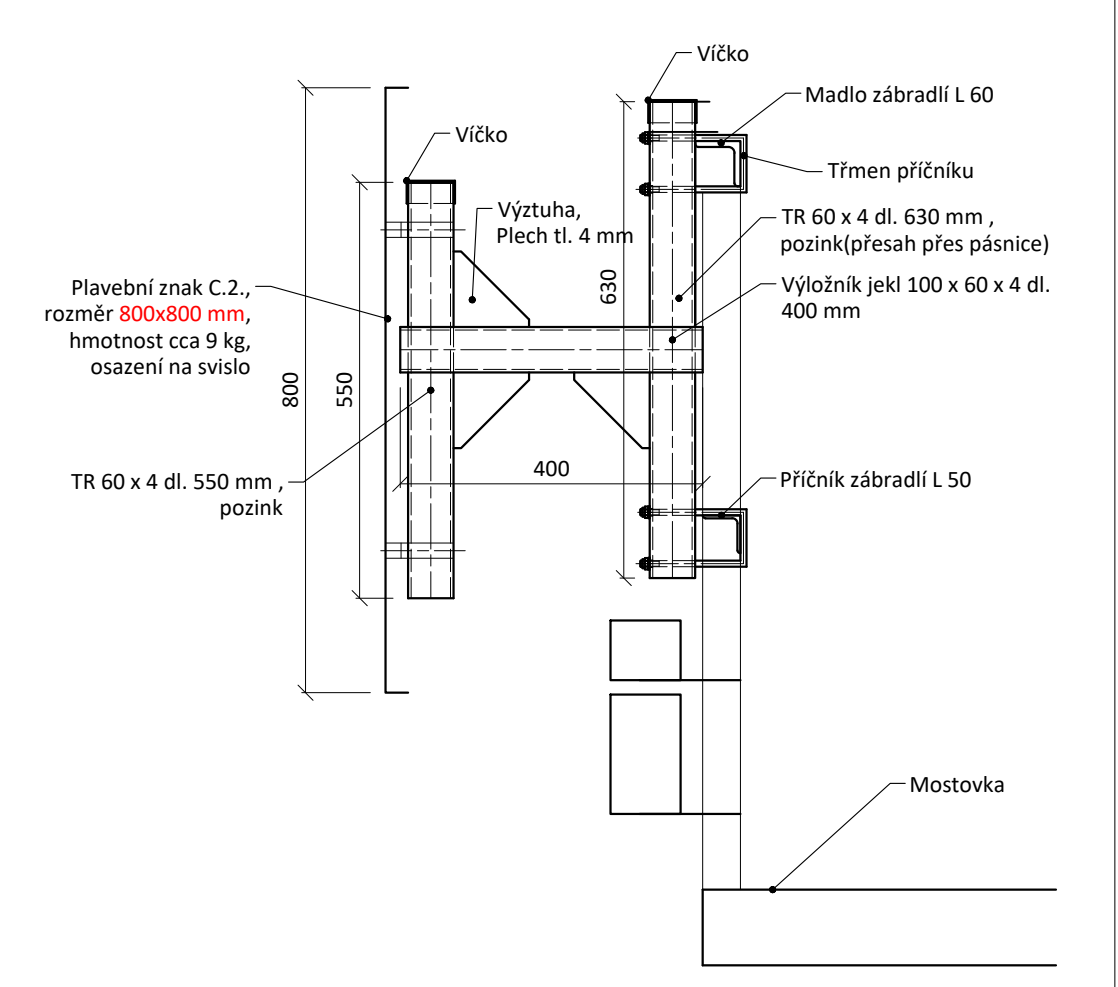
Vytyčení znaků - půdorys mostu, M 1:200



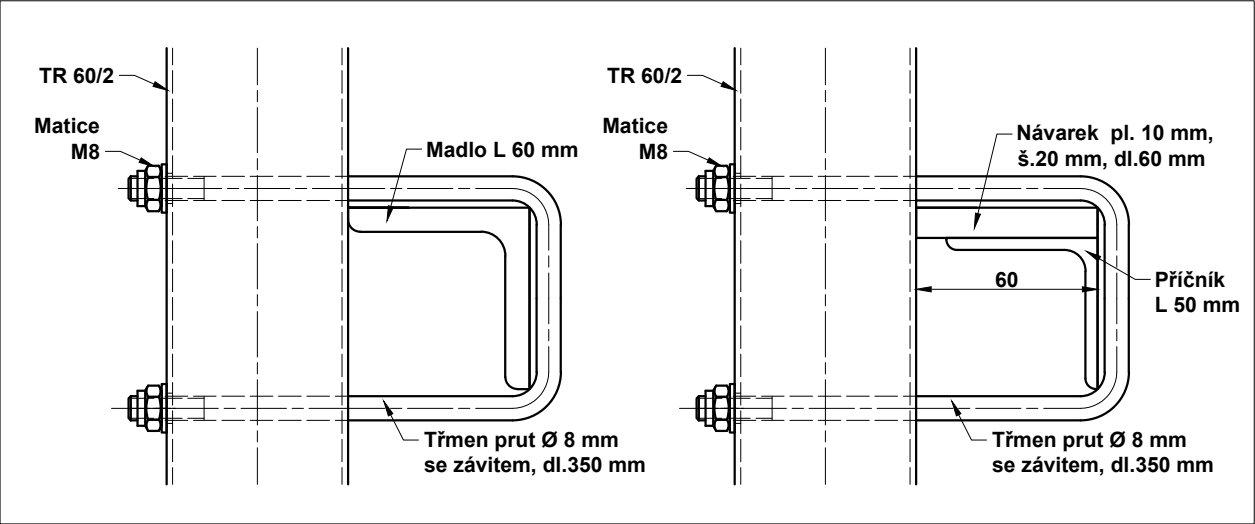
Znaky zmenšeného formátu 800x800 mm

PROTIPROUDNÍ STRANA MOSTU

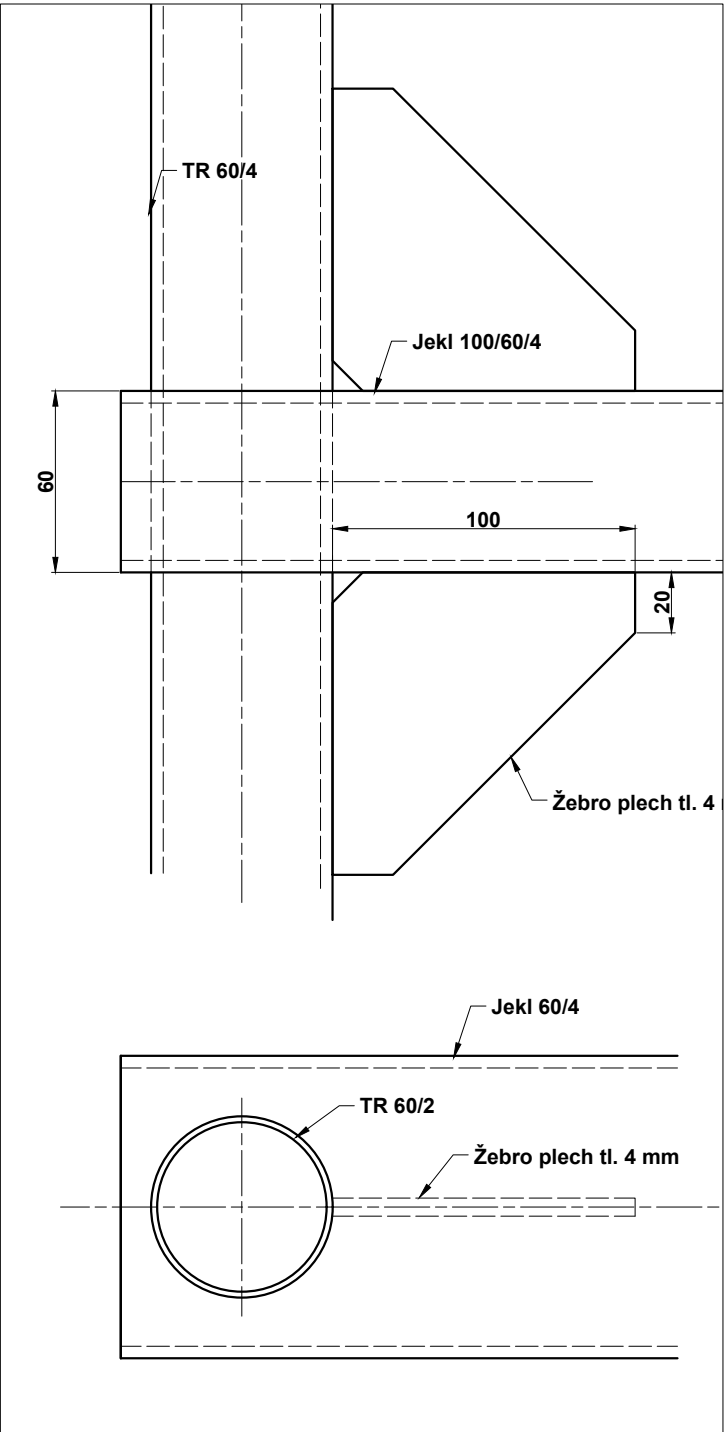
Detail uchycení znaku C.2, M 1:10



Detail třmenu, M 1:2,5

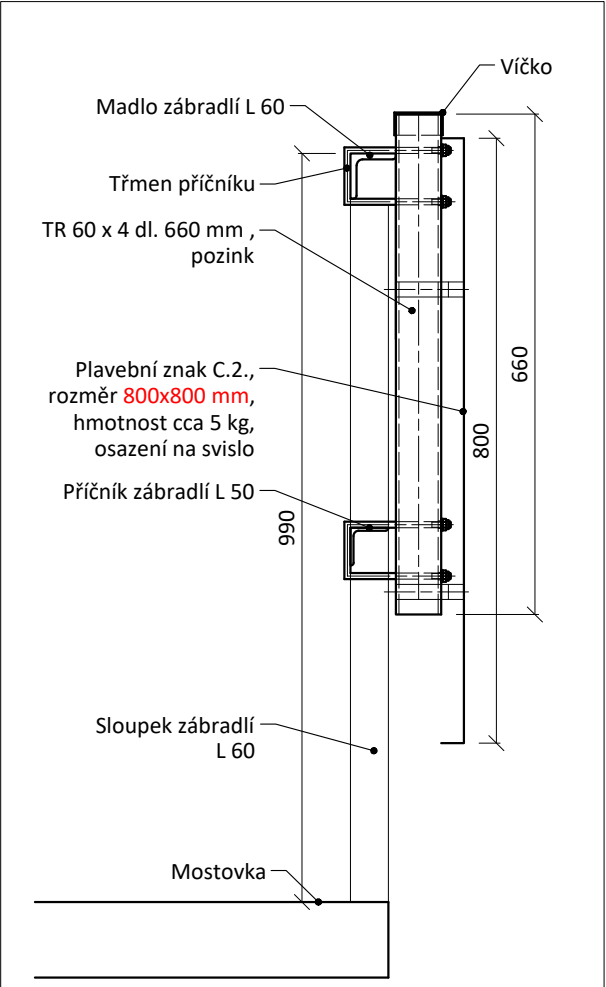


Detail spoje sloupek - výložník, M 1:2,5




POPROUDNÍ STRANA MOSTU

Detail uchycení zn. C.2, M 1:10



Výkaz výměr a materiálu pro most celkem					
Prvek	Rozměry	ks	jedn.	Celkem	Celkem kg
Znak C.2a	0,8 x 0,8 m	2	ks	2	18
TR Ø 60 - sloupek, pozink	660 mm	1	mb	0,66	1,85
TR Ø 60 - sloupek, pozink	630 mm	1	mb	0,63	1,76
TR Ø 60 - sloupek, pozink	550 mm	1	mb	0,55	1,53
Jekl 60x100 - výložník, pozink	400 mm	1	mb	0,4	3,58
Plech tl. 4 mm - výztuha	100x100 mm	3	m2	0,015	0,48
Kulatina se závitem M8	350 mm	2	mb	0,7	0,22
Matice M8		4	ks	8	0,04
Celkem kg					27,46
Celkem kg - drobný spoj. materiál pozink - matice, závit. tyče					0,74

Výškový systém Balt p.v.				Souřadný systém S-JTSK	
6					
5					
4					
3					
2					
1					
REVIZE	POPIS			DATUM	SCHVÁLIL

Sweco Hydroprojekt a.s. Ústředí Praha Táborská 31, 140 16 Praha 4; praha@sweco.cz; www.sweco.cz				SWECO 	
VYPRACOVAL	Ing. Janoušková	HIP	Ing. Janoušková	T. KONTROLA	Ing. Kaňkovský
PROJEKTANT		ŘEDITEL DIVIZE	Ing. Matějček	DATUM	04.2018
OBJEDNATEL	Povodí Moravy, státní podnik			OKRES	
AKCE: Úprava plavebního značení na mostech Bařova Kanálu				ČÍSLO ZAKÁZKY	11 7250 01 03
				STUPEŇ	DPS
				FORMÁT	3 A4
				MĚŘÍTKO	1:200
				ARCHIVNÍ ČÍSLO	001598/18/1
PŘÍLOHA: ř.km 144,380 - lávka přes PK Kunovský les				ČÍSLO PŘÍLOHY	D.3.11
					r
					1

Tato dokumentace včetně všech příloh (s výjimkou dat poskytnutých objednatelem) je duševním vlastnictvím akciové společnosti Sweco Hydroprojekt a.s. Objednatel této dokumentace je oprávněn ji využít k účelům vyplývajícím z uzavřené smlouvy bez jakéhokoli omezení. Jiné osoby (jak fyzické, tak právnické) nejsou bez předchozího výslovného souhlasu objednatele oprávněny tuto dokumentaci ani její části jakkoli využívat, kopírovat (ani jiným způsobem rozmnožovat) nebo zpřístupnit dalším osobám.
Poznámka: Podpisy zpracovatelů jsou připojeny pouze k výtisku číslo 01 nebo originálu přílohy (matrici).